



Инструкция по настройке приложения «CloudAirCon»

DC-инверторная
сплит система
iGreen



SMART  TECHNOLOGY

Управление климатом из любой точки мира



Внимательно прочитайте эту инструкцию перед эксплуатацией. Если у вас возникнут вопросы, обращайтесь к официальному дилеру производителя.

Условия работы

1. Пожалуйста, отсканируйте QR-код с обложки инструкции для установки приложения, либо введите в поисковую строку магазина приложений название программы – «CloudAirCon».
2. Перед началом работы установите приложение «CloudAirCon» на Ваш телефон. Приложение «CloudAirCon» совместимо с версией Android не ниже 2.1 и версией iOS не ниже 5.0

Настройки подключения

1. Включите кондиционер. На экране загорится «PP».
2. Убедитесь в том, что мобильный телефон подключен к роутеру Вашей домашней сети.
3. После установки и запуска приложения «CloudAirCon» на экране телефона появится меню активации (рис. 1). Пожалуйста, введите код «ballu» для активации приложения, или отсканируйте QR-код ниже:

Cloud AC



Scan the two-dimension code in specification to activate APP

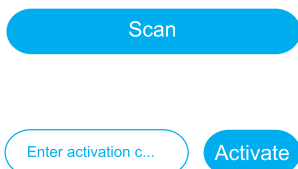


рис. 1. Стартовый экран приложения

4. В открывшемся меню выбора устройства нажмите «Add Device». Откроется меню регистрации устройства. Убедитесь, что название сети Wi-Fi совпадает с точкой доступа, к которой подключен Ваш телефон.
5. В поле «Password» укажите пароль от роутера Вашей домашней сети и нажмите «Start Config» (рис. 2).

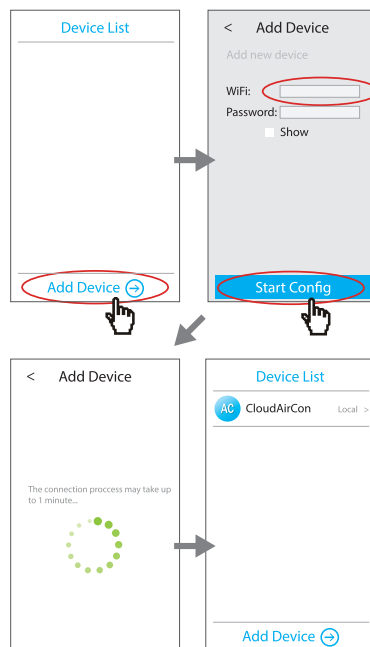


рис. 2. Стартовое подключение к сети Wi-Fi

6. В случае успешной установки, приложение подключится к кондиционеру и автоматически вернет вас в меню выбора кондиционера.

Конфигурация кондиционера

1. Введите имя кондиционера. Для этого кликните на пустом поле «Name» и введите название (рис. 4).
2. Установите контроль доступа к кондиционеру. Нажмите «Lock Device» для установки необходимого уровня доступа к прибору.
 - 🔓 – кондиционер разблокирован, подключение к кондиционеру и управление кондиционером через приложение «CloudAirCon» возможно для любого пользователя с установленной программой (рис. 5).
 - 🔒 – кондиционер заблокирован, управление кондиционером через приложение «CloudAirCon» возможно только уже авторизованными пользователями, подключение новых - невозможно (рис. 5).

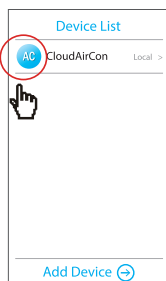


рис. 3

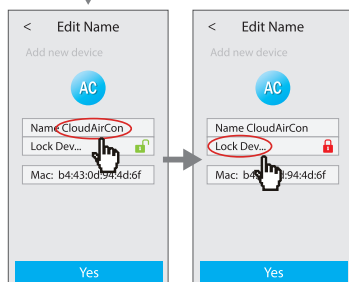


рис. 4

рис. 5

Выбор режима управления кондиционером

1. Локальный режим управления.

В этом режиме мобильный телефон связан с кондиционером непосредственно через роутер домашней сети. Управление кондиционером с помощью телефона возможно даже без доступа в Интернет.



рис. 6

2. Режим удаленного управления через Интернет.

В этом режиме мобильный телефон связан с кондиционером через сеть Интернет и может быть подключен к сети через любую другую точку доступа (и при этом может быть не связан напрямую с кондиционером по локальной домашней сети через роутер).

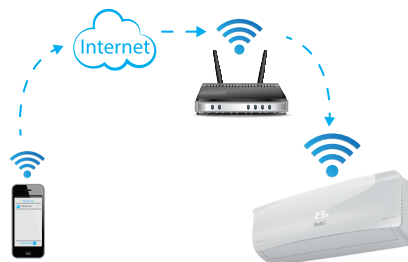


рис. 7

ПРИМЕЧАНИЕ:

В режиме управления кондиционером через Интернет, роутер домашней сети должен иметь подключение к сети Интернету.

Сброс настроек Wi-Fi

В случае необходимости (например, при смене роутера), настройки соединения Wi-Fi можно сбросить для повторной настройки.

Метод 1

1. Откройте крышку внутреннего блока кондиционера и найдите модуль Wi-Fi.
2. Нажмите и удерживайте в течении 5 сек. клавишу RESET на модуле Wi-Fi до тех пор, пока индикатор внутреннего блока не начнет часто мигать.

Метод 2

Нажмите клавишу DISPLAY на пульте управления 6 раз, в течении 20 секунд, до тех пор, пока не услышите звуковой сигнал.

Устранение неисправностей

Описание	Возможная причина
Не удается подключить кондиционер	<ol style="list-style-type: none"> 1. Проверьте наличие соединения с сетью Wi-Fi Вашего мобильного телефона. Убедитесь в том, что пароль указан верно. 2. Убедитесь в том, что кондиционер находится в режиме настройки Wi-Fi (горит индикатор «PP»). 3. Отключите сетевые программы защиты. 4. Убедитесь в том, что уровень сигнала от роутера домашней сети достаточный.
Мобильный телефон не может найти кондиционер	<p>Системное сообщение: <i>Air conditioner out of line. Please check network working.</i></p> <ol style="list-style-type: none"> 1. Настройки кондиционера были изменены. 2. Кондиционер не подключен к электрической сети. 3. Роутер не подключен к электрической сети. 4. Кондиционер не подключен к роутеру. 5. Роутер не подключен к Интернету (в режиме управления через интернет) 6. Мобильный телефон не подключен к роутеру (в локальном режиме управления) 7. Мобильный телефон не подключен к Интернету (в режиме управления через Интернет).
В приложении телефона пропала авторизация кондиционера.	<p>Системное сообщение: <i>Identification failed, please connect the local network and refresh again.</i></p> <p>Это означает, что кондиционер был перезагружен и мобильному телефону нужно повторная авторизация доступа для управления прибором.</p> <p>Для этого необходимо подключиться к сети Wi-Fi и повторно запросить доступ. Если после подключения к локальной сети управление не восстановилось, пожалуйста, удалите устройство в списке устройств в приложении и перезагрузите программу.</p>
Не определена сеть	<p>Обычно это происходит, если пользователь открывает приложение и пытается сразу приступить к управлению кондиционером.</p> <p>Пожалуйста, подождите несколько секунд, пока кондиционер восстановит подключение, и попробуйте снова.</p>
Кондиционер не удаляется из перечня устройств в приложении	<p>Кондиционер не может быть удален в режиме блокировки управления. Пожалуйста, разблокируйте управление и попробуйте еще раз.</p>